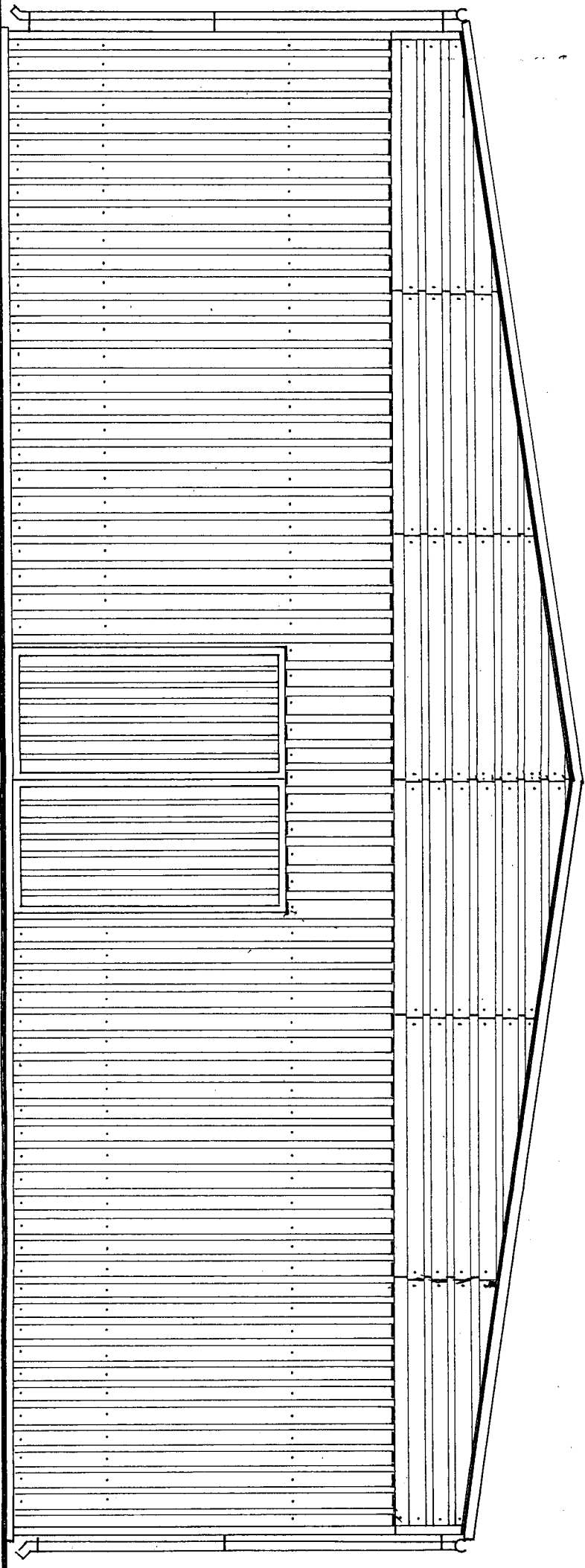


# ELEWACJA POŁUDNIOWA

skala 1:50



## PROJEKT BUDOWLANY

OBIEKT: *Rozbiórka hali magazynowej o konstrukcji stalowej*

Lubiewice Os. Swierczów nr ewid. Gr. 1004

INWESTOR: Miasto i Gmina Lubiewice Ul. Jana Pawła II 51

Data 25.07.08 Projektant

Skala 1:100

Mgr inż. Ryszard Kamfonik  
Upr. Bud. 108/87/Gw

Mgr inż. Ryszard Kamfonik  
Upr. Bud. 108/87/Gw  
NR RYS. 7

Elewacja frontowa