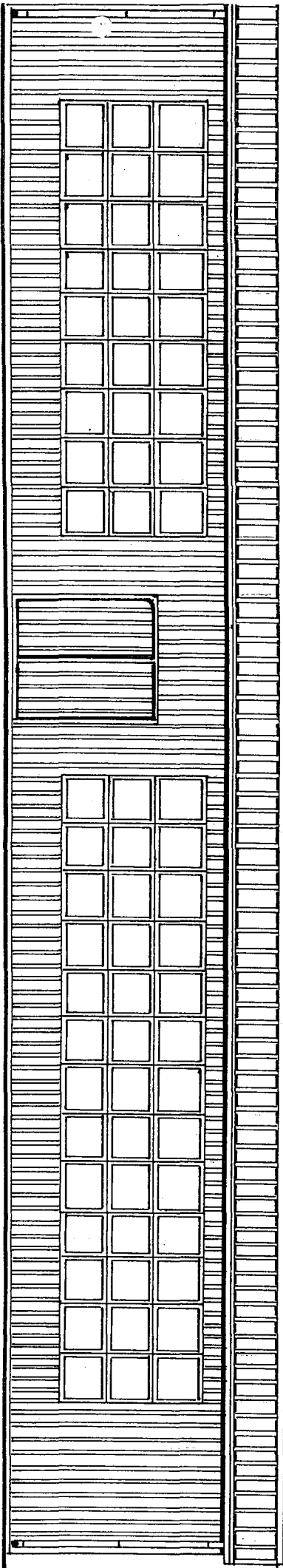


# ELEWACJA ZACHODNIA

Skala 1:100



## PROJEKT BUDOWLANY

*OBIEKT: Rozbiórka hali magazynowej o konstr. stalowej*

Lubniewice Os. Świerczów nr ewid. Gr. 1004

INWESTOR: Miasto i Gmina Lubniewice Ul. Jana Pawła II 51

Data 28.07.08 Projektant

Skala 1:50

Mgr inż. Ryszard Kamfonik  
Upr. Bud. 108/87/Gw

Mgr inż. Ryszard Kamfonik  
Upr. Bud. 108/87/Gw

NR RYS. 6