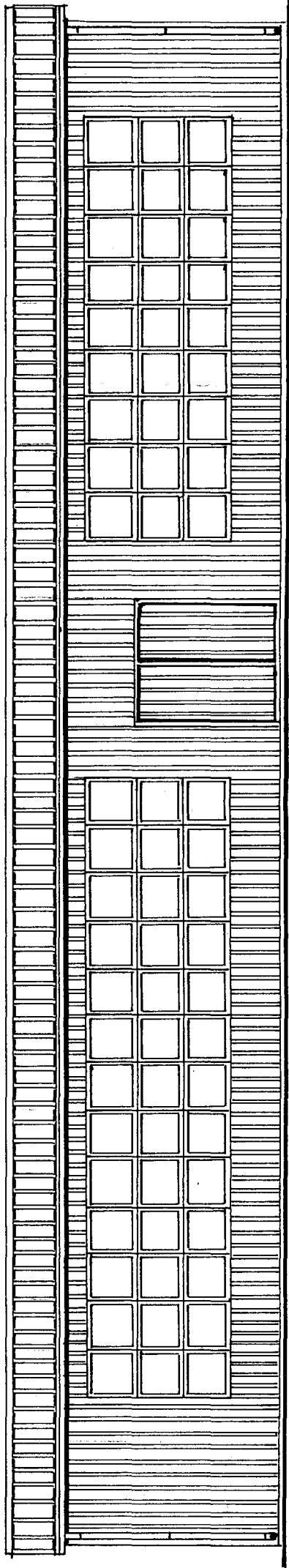


ELEWACJA ZACHODNIA

skala 1:100



PROJEKT BUDOWLANY

OBIEKT: Budowa hali magazynowej o konstr. stalowej

Lubniewice ul. Strzelecka 18 nr ewid. Gr.

INWESTOR: Miasto i Gmina Lubniewice Ul. Jana Pawła II 51

Data 25.07.08 Autor arch. Inż. Witold Jurga

Sprawdzający arch. Upr. Budow. 4752/62

Autor konstr. Inż. Cezary Szadkowski

Sprawdzający konstr. Upr. Budow. 3868/61

Upr. Budow. 3868/61 Inż. Cezary Szadkowski

Mgr inż. Ryszard Kamfonik

Upr. Bud. 108/87/Gw Marek Sembratowicz Upr.

Proj. W spec. Konstr. Proj. W spec. Konstr.

NR RYS. 11

ELEWACJA WSCHODNIA