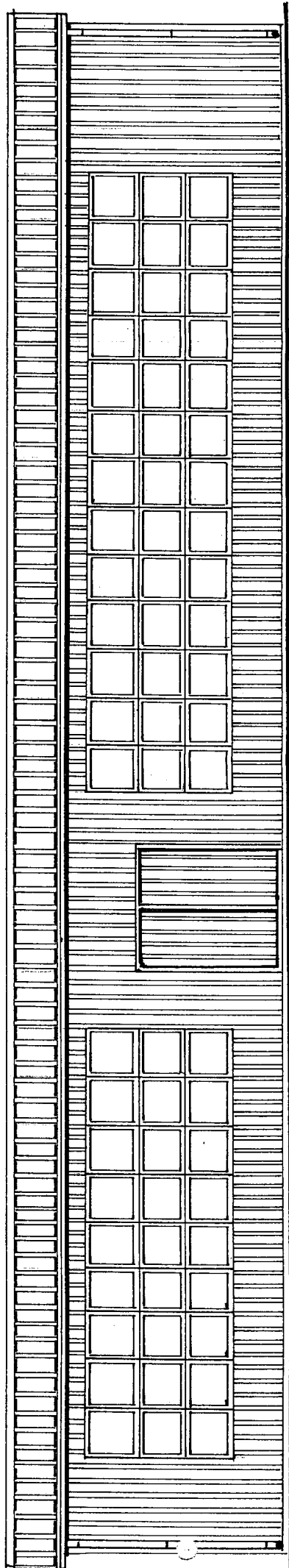


# ELEWACJA ZACHODNIA

skala 1:100



<b>PROJEKT BUDOWLANY</b>	
<b>OBIEKT:</b> Budowa hali magazynowej o konstr. stalowej Lubniewice ul. Strzelecka 18 nr ewid. Gr. ....	
<b>INWESTOR:</b> Miasto i Gmina Lubniewice Ul. Jana Pawła II 51	
Data 25.07.08	Autor arch. Inż. Witold Jurga Upr. Budow. 4752/62
	Sprawdzający arch. Inż. Cezary Szadkowski Upr. Budow. 3868/61
Skala 1:100	Autor konstr. Inż. Cezary Szadkowski Upr. Budow. 3868/61 Inż. Mgr inż. Ryszard Kamfonik Upr. Bud. 108/87/Gw
	Sprawdzający konstr Marek Sembratowicz Upr. Proj. W spec. Konstr.
ELEWACJA ZACHODNIA	
NR RYS. 10	