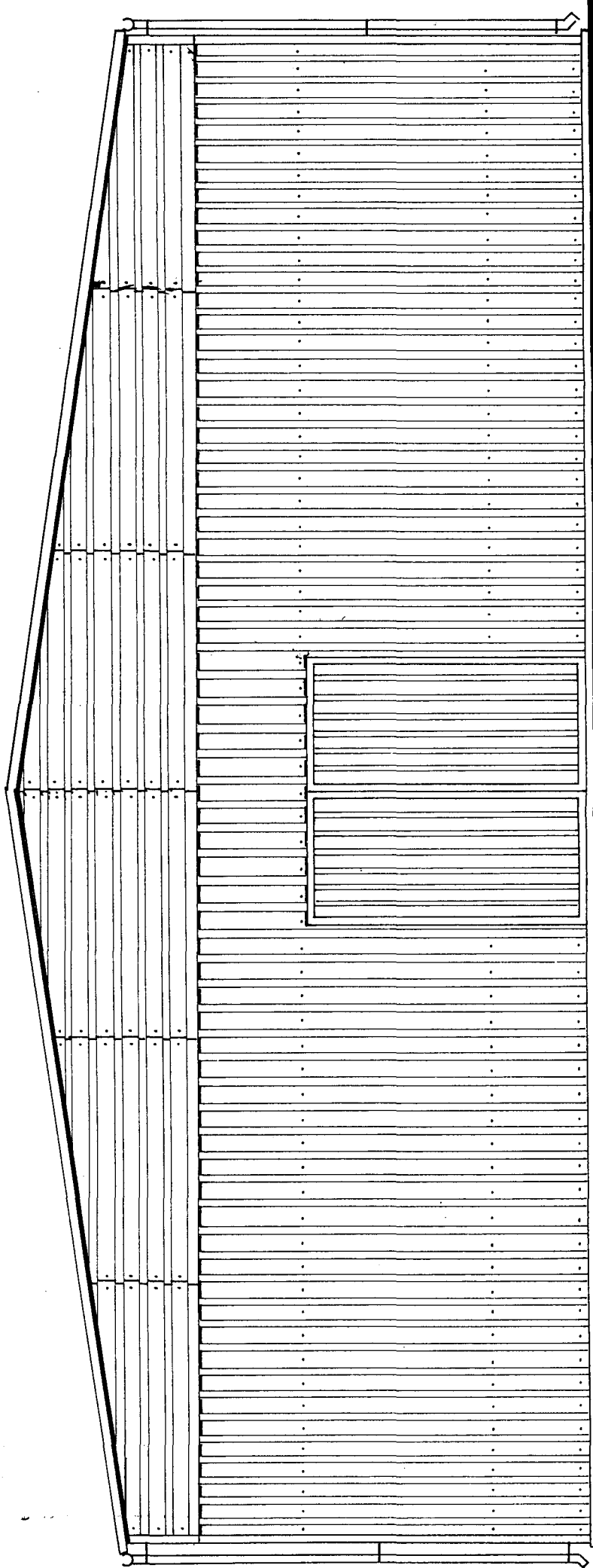


ELEWACJA POŁUDNIOWA

skala 1:50



PROJEKT BUDOWLANY

OBIEKT: Budowa hali magazynowej o konstr. stalowej

Lubniewice ul. Strzelecka 18 nr ewid. Gr.

INWESTOR: Miasto i Gmina Lubniewice Ul. Jana Pawła II 51

Data 25.07.08

Autor arch.

Sprawdzający arch.

Autor konstr.

Sprawdzający konstr.

Proj. W spec. Konstr.

NR RYS. 8

ELEWACJA POŁUDNIOWA

Skala 1:50

Upr. Budow. 4752/62

Upr. Budow. 3868/61

Inż. Cezary Szadkowski

Inż. Cezary Szadkowski

Mgr inż. Ryszard Kamfonik

Upr. Bud. 108/87/Gw

Marek Sembratowicz Upr.

Proj. W spec. Konstr.

NR RYS. 8

ELEWACJA POŁUDNIOWA

Skala 1:50

Upr. Budow. 4752/62

Upr. Budow. 3868/61

Inż. Cezary Szadkowski

Inż. Cezary Szadkowski

Mgr inż. Ryszard Kamfonik

Upr. Bud. 108/87/Gw

Marek Sembratowicz Upr.

Proj. W spec. Konstr.

NR RYS. 8

ELEWACJA POŁUDNIOWA

Skala 1:50

Upr. Budow. 4752/62

Upr. Budow. 3868/61

Inż. Cezary Szadkowski

Inż. Cezary Szadkowski

Mgr inż. Ryszard Kamfonik

Upr. Bud. 108/87/Gw

Marek Sembratowicz Upr.

Proj. W spec. Konstr.

NR RYS. 8

ELEWACJA POŁUDNIOWA

Skala 1:50

Upr. Budow. 4752/62

Upr. Budow. 3868/61

Inż. Cezary Szadkowski

Inż. Cezary Szadkowski

Mgr inż. Ryszard Kamfonik

Upr. Bud. 108/87/Gw

Marek Sembratowicz Upr.

Proj. W spec. Konstr.

NR RYS. 8

ELEWACJA POŁUDNIOWA

Skala 1:50

Upr. Budow. 4752/62

Upr. Budow. 3868/61

Inż. Cezary Szadkowski

Inż. Cezary Szadkowski