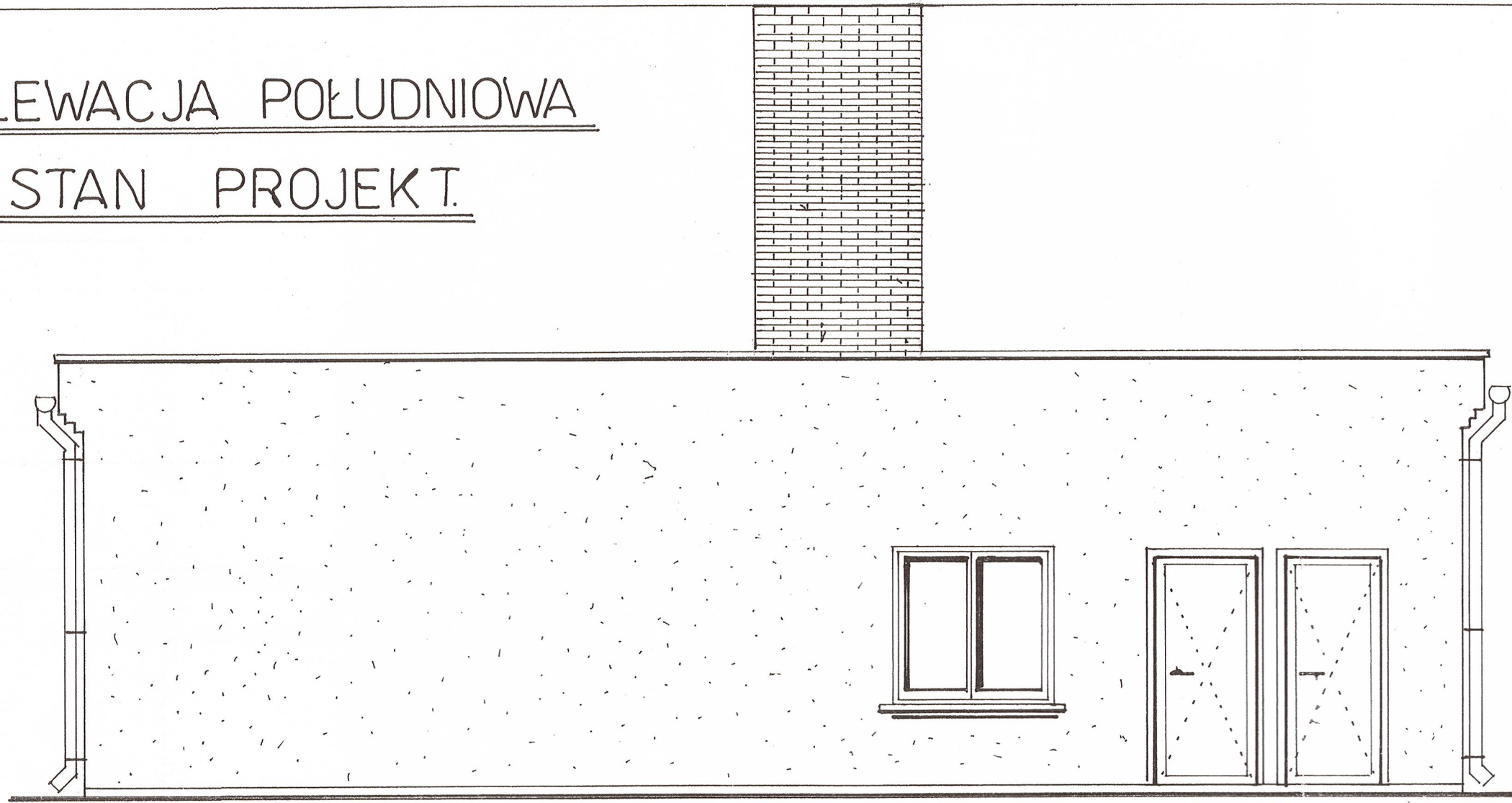


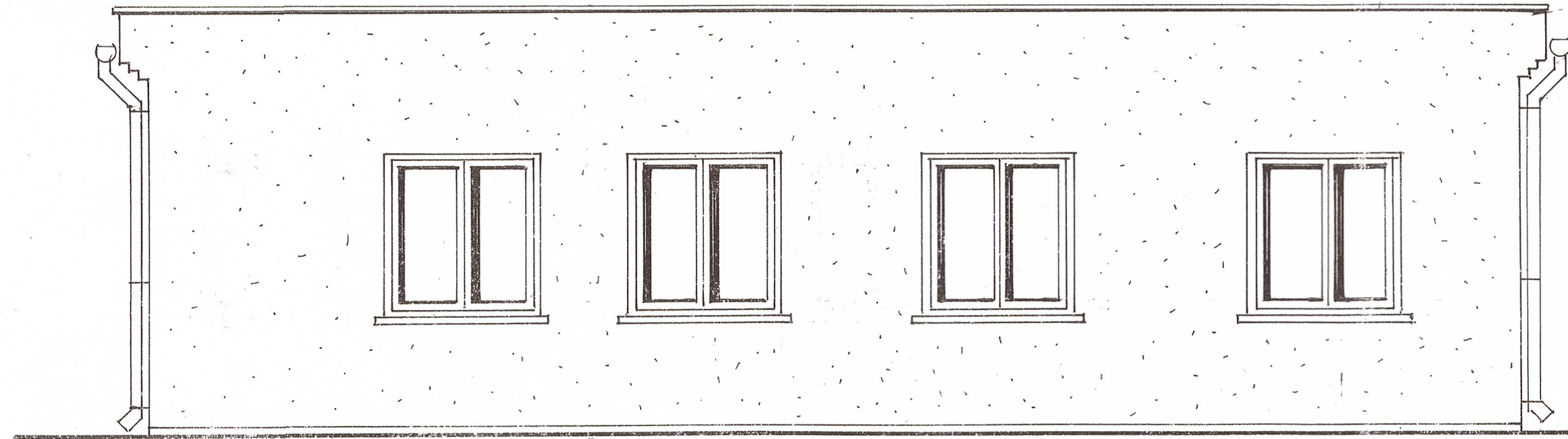
ELEWACJA POŁUDNIOWA

STAN PROJEKT.



ELEWACJA PÓŁNOCNA

STAN PROJEKT.



skala 1:50

PROJEKT BUDOWLANY	
OBIEKT: Przebudowa istn. Budynku biurowo-socjalnego na cele mieszkalne – lokale socjalne w Lubniewicach Os. Świerczów , nr ewid. gr. 1010/6 i 1010/8	
INWESTOR: Gmina Lubniewice , 69-210 Lubniewice ul. Jana Pawła II 51	
Data	02.06.2011
Projektant architektury	inż. Witold JurgaUpr. Budowniczego Nr 4752/61
Sprawdzający	inż. Cezary Szadkowski
Koncepcja	mgr inż. Ryszard KamfonikUpr. Bud. nr 108/87/Gw.
Projektant konstr.	Inż. Marek Sembratowicz
Skala	1:100
Sprawdzający	Upr.do proj. Konstr. b.ogr. Nr LBS/P00K/0074/06
Mgr inż. Jan Gromacki	
Upr. Proj. w spec. Kontr.	
ELEWACJE BOCZNE STAN PROJEKT	
Rys. nr 9	

INŻ. CEZARY SZADKOWSKI
z art. 364 PB
BUDOWNICZY
nr ewid. upr. 3868/61
66-300 Młgdzyrzecz, ul. Poznańska 14 B/9
tel. 741-26-77