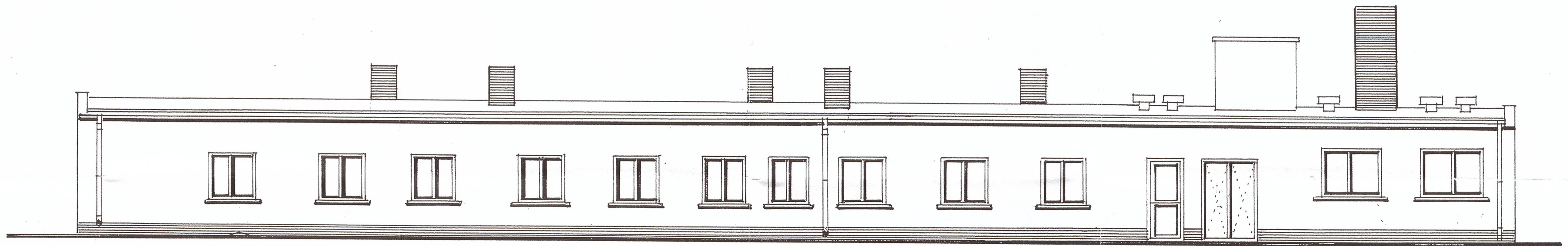


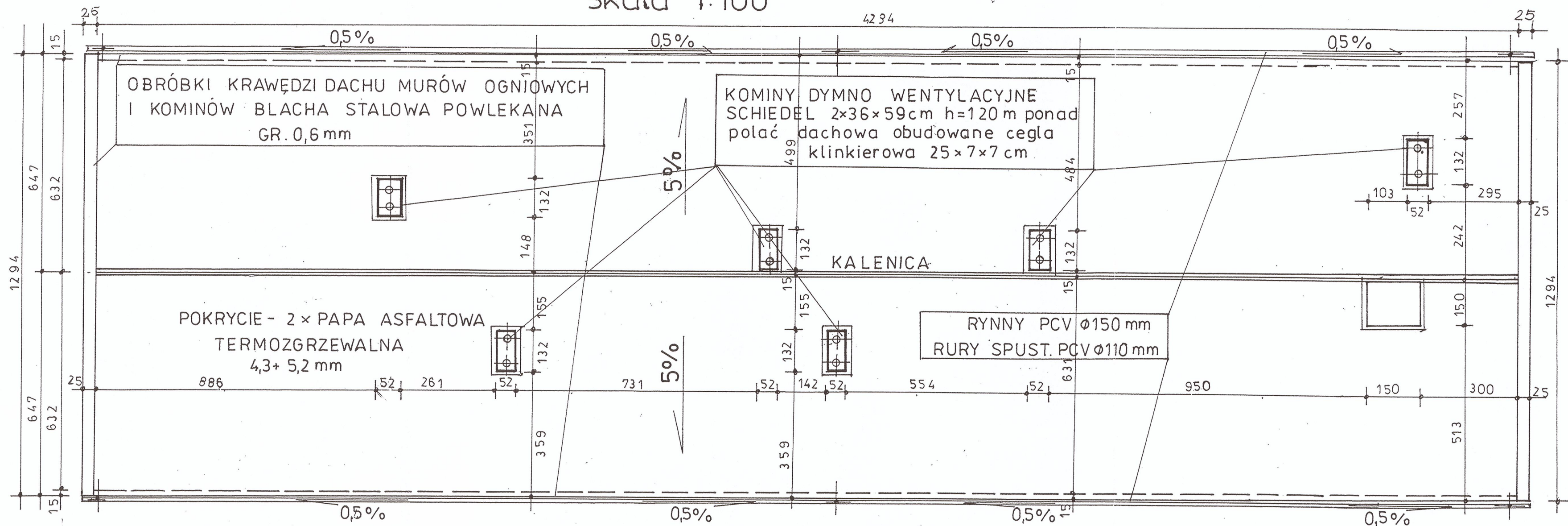
ELEWACJA ZACHODNIA STAN PROJEKT,

skala 1:100



RZUT DACHU STAN PROJEKTOWANY

skala 1:100



PROJEKT BUDOWLANY		
OBIEKT: Przebudowa istn. Budynku biurowo-socjalnego na cele mieszkalne – lokale socjalne w Lubniewicach Os. Świerczów , nr ewid. gr. 1010/6 i 1010/8		
INWESTOR: Gmina Lubniewice , 69-210 Lubniewice ul. Jana Pawła II 51		
Data	Projektant	inż. Witold JurgaUpr. Budowniczego Nr 4752/61
02.06.2011	architektury	inż. Cezary Szadkowski
	Sprawdzający	Upr. Budowniczego Nr 3868/61
	Koncepcja	mgr inż. Ryszard KamfonikUpr. Bud. nr 108/87/Gw.
Skala 1:100	Projektant	Inż. Marek Sembratowicz
	konstr.	Upr.do proj. Konsr. b.ogr. Nr LBS/P00K/0074/06
		Mgr inż. Jan Gronacki
	Sprawdzający	Upr. Proj. w spec. Kontr.
RZUT DACHU , ELEWACJA ZACHODNIA – STAN PROJ.		
		Rys. nr 7

INŻ. CEZARY SZADKOWSKI
 BUDOWNICZY
 nr ewid. upr. 3868/61
 66-300 Międzyrzecz ul. Poznańska 14 B/S
 tel. 74 25 25 25