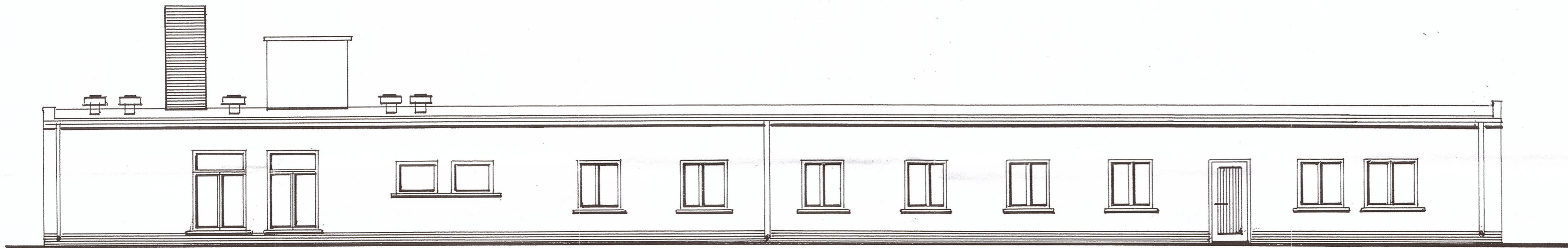


ELEWACJA WSCHODNIA STAN PROJEKTOW.

skala 1:100



Uzgodnione pod względem wymagań higienicznych i zdrowotnych bez zastrzeżeń - z zastrzeżeniami

data: 19.09.2011
Lp. 177
Podpis i pieczęć inżynierska

Rzeczoznawca ds. sanitarno-higienicznych
inż. Lech Płonka
upr. nr 2-80/93 w zakresie budow. ogólnego
ul. M. Reja 14/9, tel. 7292956
66-400. Gorzów Wlkp.

RZECZOZNAWCA DO SPRAW
ZABEZPIECZEN
PRZECIWOPOŻAROWYCH
mgr inż. Krzysztof Świsłowski Nr upr. 353/97

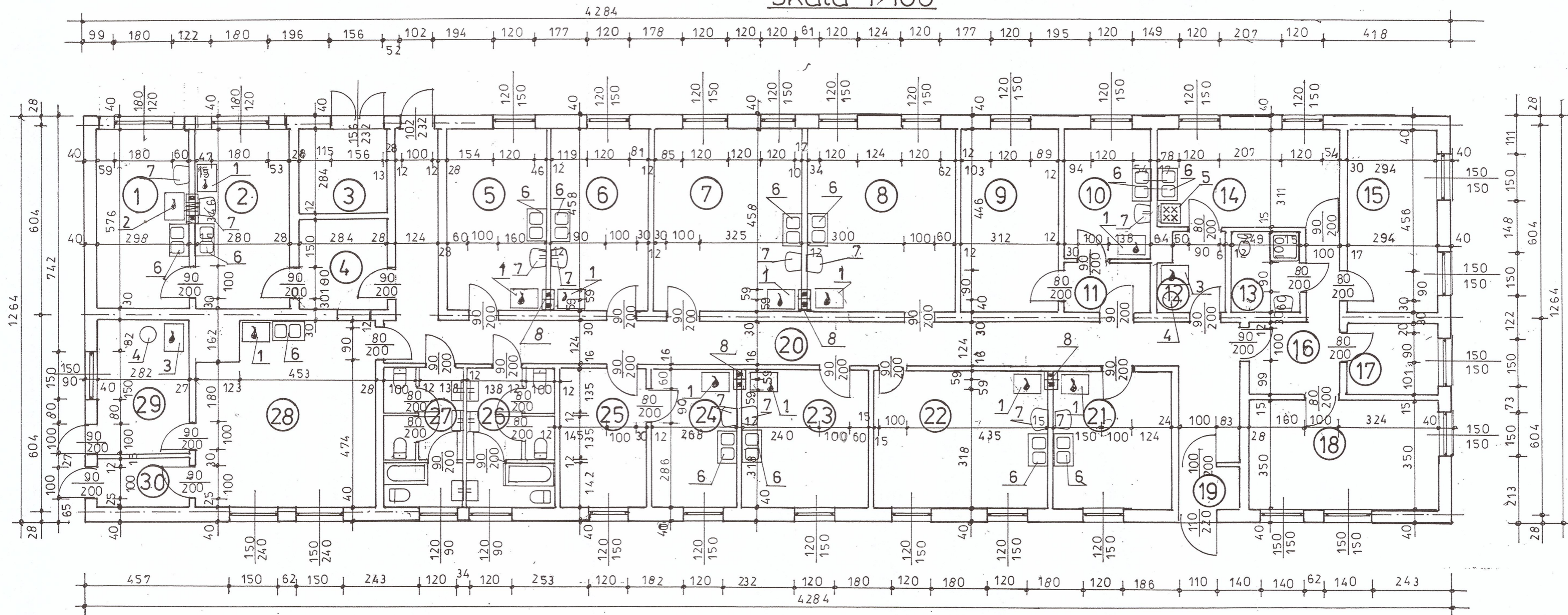
Cuda w M.P. 18.09.2011

UWAGA: Zgodnie z projektem z wymaganiami ochrony przeciwpożarowej

OPIS POMIESZCZEŃ I WYPOSAŻENIA - W OPISIE TECHNICZNYM

RZUT PRZYZIEMIA STAN PROJEKT.

skala 1:100



Zaopiniowane pod względem zgodności z przepisami o bezpieczeństwie i higienie pracy oraz ergonomii.

06/09/2011
18.09.2011

PROJEKT BUDOWLANY	
OBIEKT: Przebudowa istn. Budynku biurowo-socjalnego na cele mieszkalne - lokale socjalne w Lubniewicach Os. Swierczów, nr ewid. gr. 1010/6 i 1010/8	
INWESTOR: Gmina Lubniewice, 69-210 Lubniewice ul. Jana Pawła II 51	
Data: 02.06.2011	
Projektant	inż. Witold Jurga/Up. Budowlanego Nr 4752/61
Architektura	inż. Cezary Szadkowski
Sprawdzający	Up. Budowlanego Nr 3868/61
Koncepcja	mgr inż. Ryszard Kamfonik/Up. Bud. nr 108/87/Gw.
Projektant	inż. Marek Sembratowicz
Skala 1:100	Up. do proj. konstr. b.ogr. Nr LBS/P00K/0074/06
Sprawdzający	Mgr inż. Jan Gromacki
RZUT PRZYZIEMIA, ELEWACJA WSCHODNIA - STAN PROJ.	
	Rys. nr 6

INŻ. CEZARY SZADKOWSKI
z a. 364 PB
BUDOWNICZY
nr ewid. upr. 3868/61
66-300 Międzyrzecz, ul. Poznańska 14 BR
tel. 741-26-77