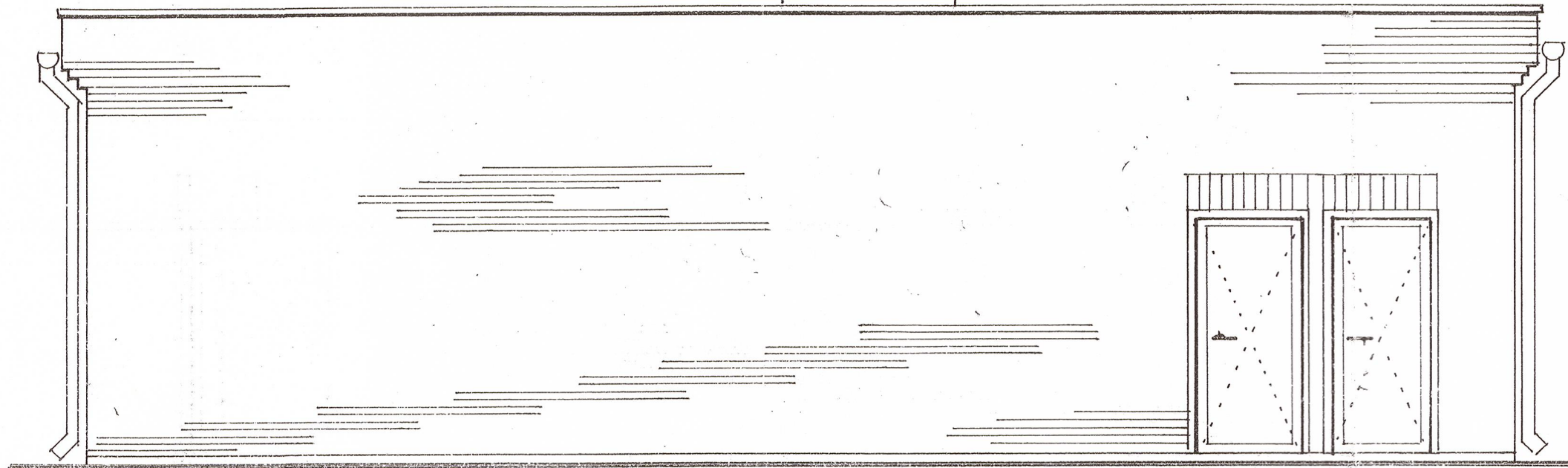
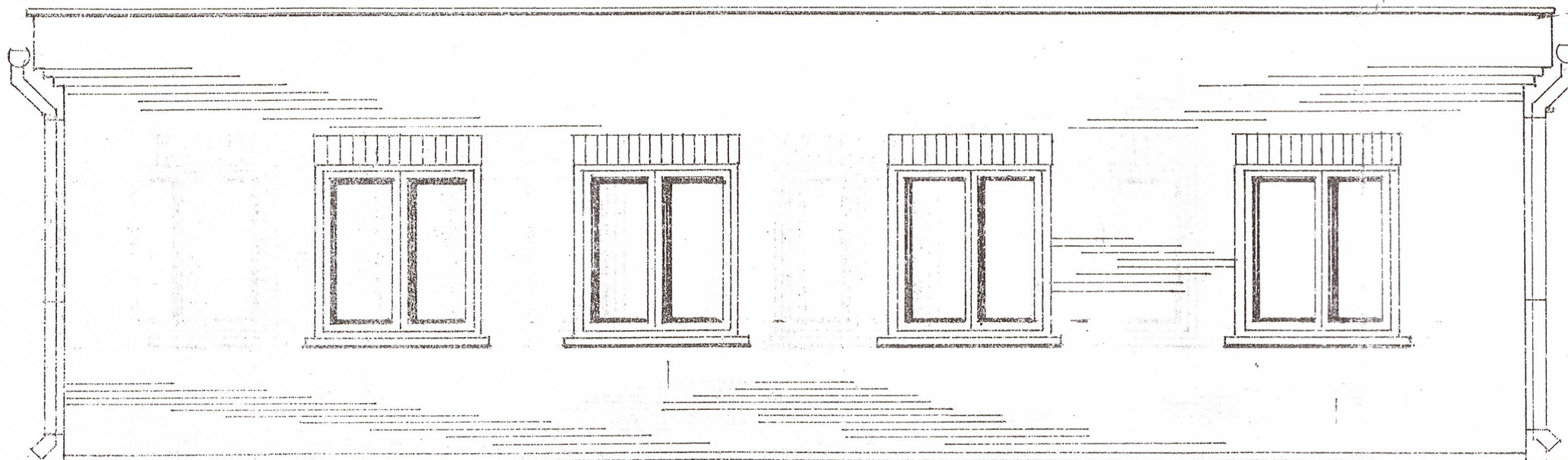


ELEWACJA POŁUDNIOWA  
STAN ISTNIEJĄCY



ELEWACJA PÓŁNOCNA  
STAN ISTNIEJĄCY



skala 1:50

<b>PROJEKT BUDOWLANY</b>	
OBIEKT: Przebudowa istn. Budyńku biurowo-socjalnego na cele mieszkalne – lokale socjalne w Lubniewiczach Os. Świerczów , nr ewid. gr. 1010/6 i 1010/8	
INWESTOR: Gmina Lubniewice , 69-210 Lubniewice ul. Jana Pawła II 51	
Data	02.06.2011
Projektant architektury	inż. Witold Jurga Upr. Budowniczego Nr 4752/61
Sprawdzający	inż. Cezary Szadkowski
Koncepcja	Upr. Budowniczego Nr 3868/61
Projektant konstr.	mgr inż. Ryszard Kamfonik Upr. Bud. nr 108/87/Gw.
Skala 1:100	inż. Marek Sembratowicz
Sprawdzający	Upr. do proj. Konstr. b.ogr. Nr LBS/P00K/0074/06
ELEWACJE BOCZNE – STAN ISTNIEJĄCY	
Mgr inż. Jan Gromacki	
Upr. Proj. w spec. Kontr.	
Rys. nr 5	

INŻ. CEZARY SZADKOWSKI  
z art. 364 PB  
BUDOWNICZY  
nr ewid. Upr. 3868/61  
66-300 Międzyrzecz ul. Poznańska 14 B/S  
tel. 741-26-77