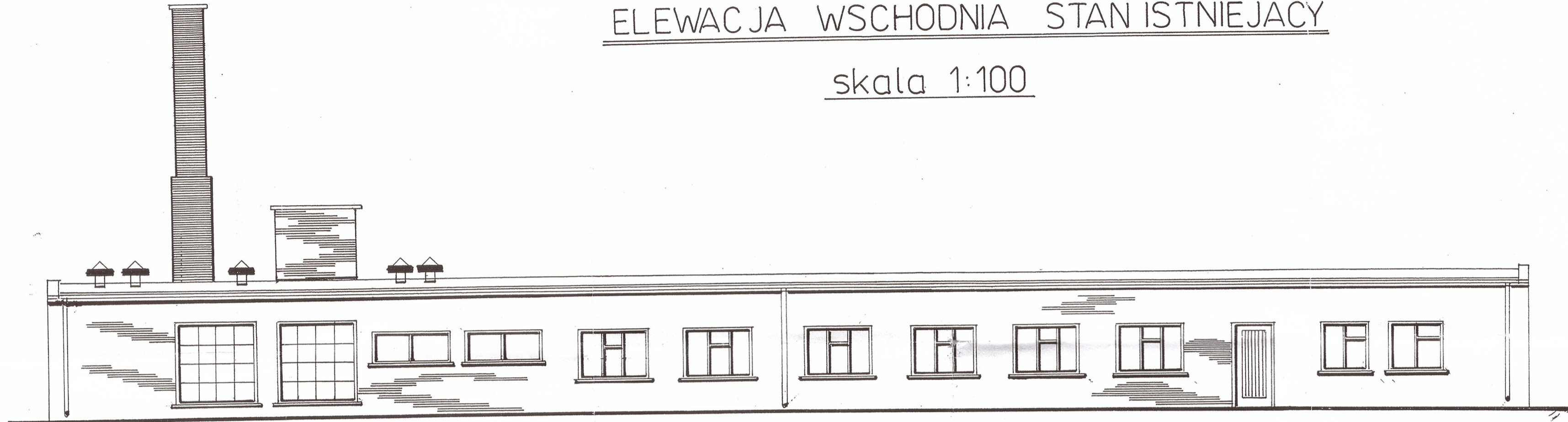


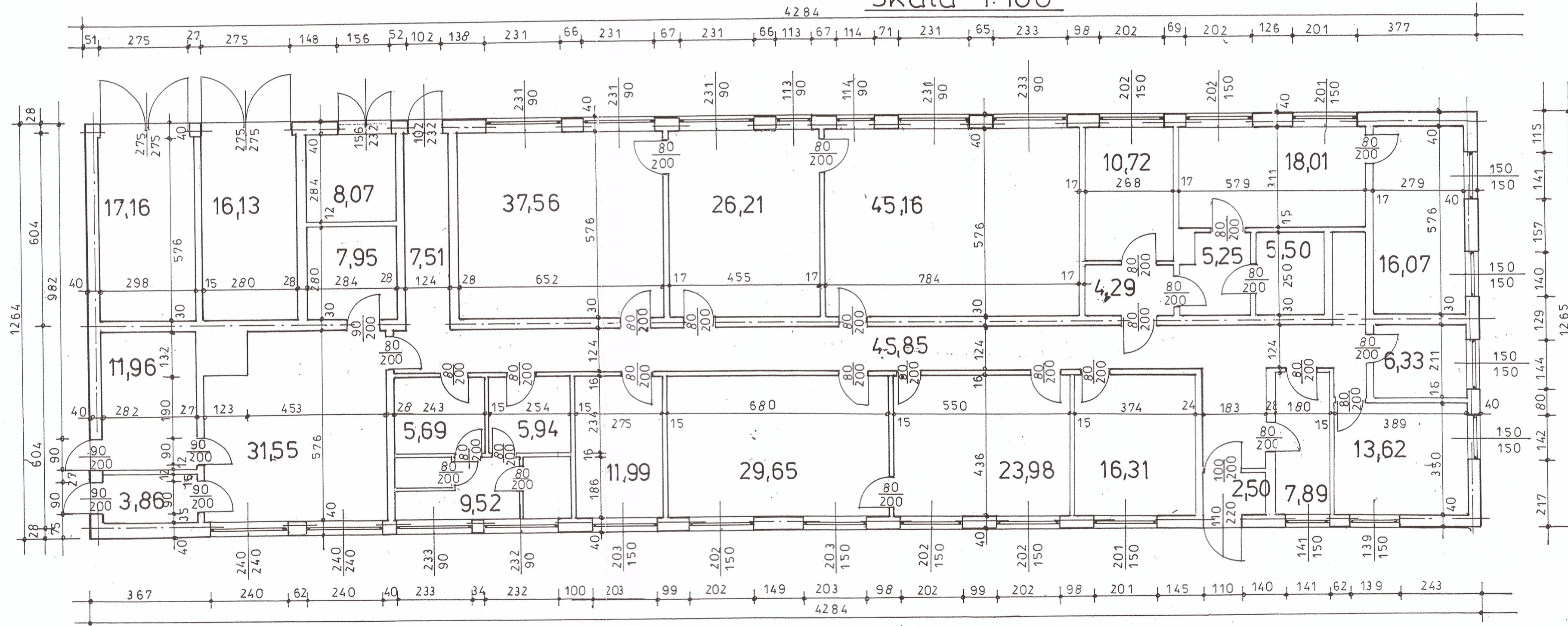
ELEWACJA WSCHODNIA STAN ISTNIEJACY

skala 1:100



RZUT PRZYZIEMIA – STAN ISTNIEJACY

skala 1:100



PROJEKT BUDOWLANY	
OBIEKT: Przebudowa istn. Budyńku biurowo-socjalnego na cele mieszkalne – lokale socjalne w Lubniewicach Os. Swierców , nr ewid. gr. 1010/6 i 1010/8	
INWESTOR: Gmina Lubniewice, 69-210 Lubniewice ul. Jana Pawła II 51	
Data	02.06.2011
Projektant	inż. Witold Jurga Upr. Budowlanego Nr 4752/61
Sprawdzający	inż. Cezary Szadkowski Upr. Budowlanego Nr 3868/61
Koncepcja	mgr inż. Ryszard Kamfonik Upr. Bud. nr 108/87/Gw.
Projektant	inż. Marek Sembratowicz Upr.do proj. Konstr. b.ogr. Nr LBS/P00K/0074/06
konstr.	Mgr inż. Jan Gromański
Sprawdzający	Upr. Proj. w spec. Kontr.
RZUT PRZYZIEMIA – STAN ISTNIEJACY	
	Rys. nr 2

INŻ. CEZARY SZADKOWSKI
z art. 164 PB
BUDOWNICZY
nr 3868/61
66-300 Młodziszewo ul. Poznańska 14 66
tel. 741 28 77