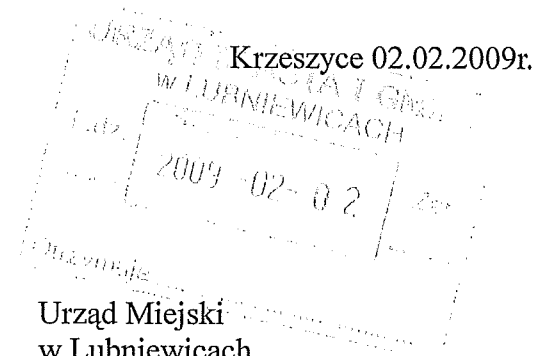


Załącznik Nr. 5

Zofia i Dionizy Woźscy  
ul. Wojska Polskiego 44  
66-435 Krzeszyce



Urząd Miejski  
w Lubniewicach  
ul. Jana Pawła II 51  
69-210 Lubniewice

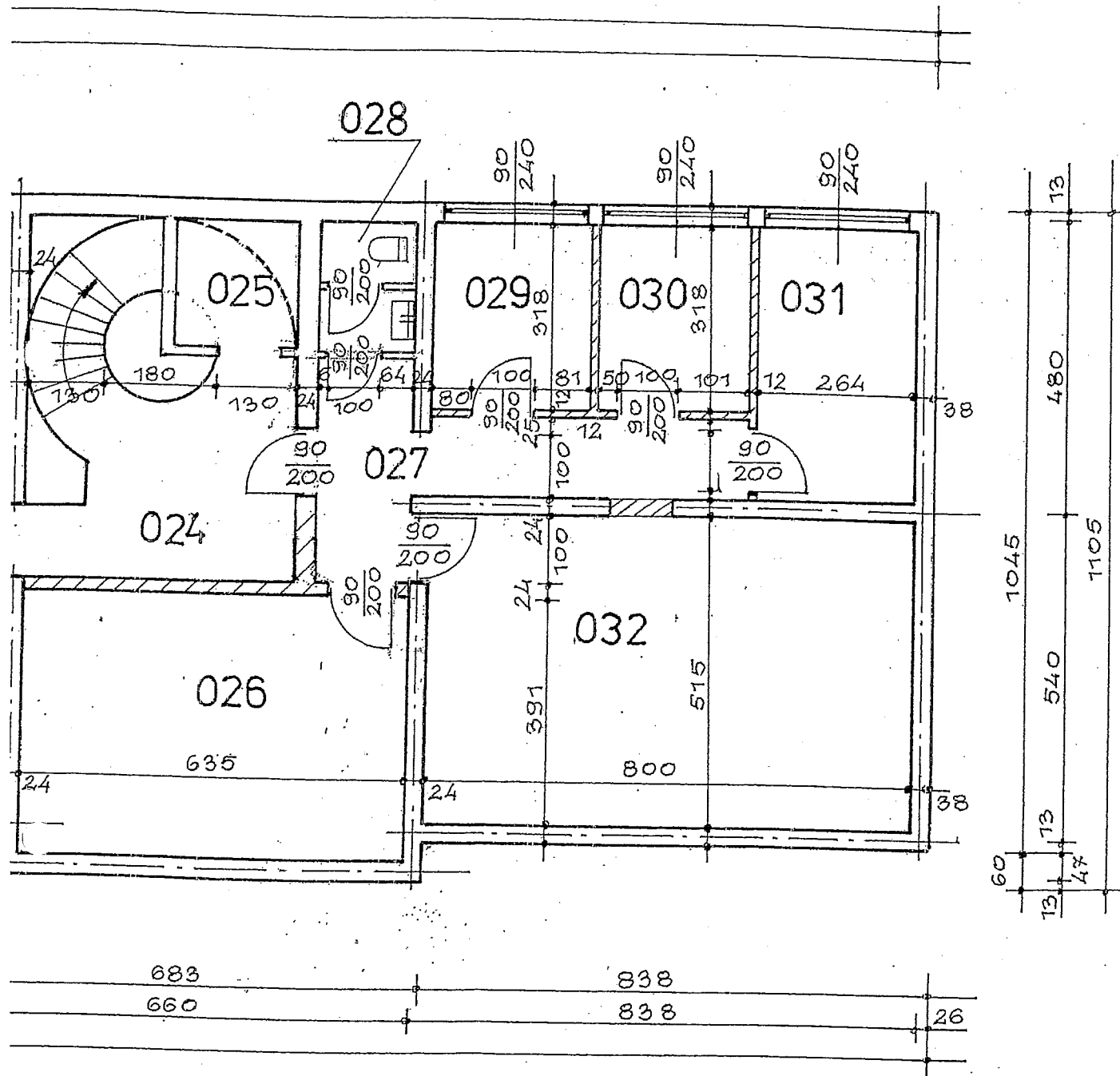
W związku do pisma z dnia 31.12.2008r., znak B-7331-3/08, przekazujemy w załączeniu koncepcję zagospodarowania parteru i piwnic budynku zlokalizowanego w Lubniewicach przy ul. Jana Pawła II nr ewid. gr. 432, na pomieszczenia użyteczności publicznej, zgodnie z propozycją zawartą w w/w piśmie.

Przedstawiona koncepcja zapewnia możliwość adaptacji w/w pomieszczeń na potrzeby posterunku policji, biblioteki, przychodni oraz archiwum, po dokonaniu niezbędnych przeróbek.

Z wyrazami szacunku

A handwritten signature in black ink, appearing to read "Z. Woźska".

TOWANY



WYKAZ POMIESZCZEŃ PIWNICY

1. BOKS GOSPODARCZY	- 6,77 mkw-POSADZKA BETONOWA
2. BOKS GOSPODARCZY	5,36 mkw - POSADZKA BETONOWA
3. BOKS GOSPODARCZY	- 5,35 mkw - POSADZKA BETONOWA
4. BOKS GOSPODARCZY	- 5,56 mkw - POSADZKA BETONOWA
5. BOKS GOSPODARCZY	- 4,50 mkw - POSADZKA BETONOWA
6. BOKS GOSPODARCZY	- 4,50 mkw - POSADZKA BETONOWA
7. KOMUNIKACJA	- 24,43 mkw -POSADZKA BETONOWA
8. POM. SOCJALNE	- 9,39 mkw - PLYTY GRESSY
9. PRZEDSIONEK Z PUNKTEM PPOŻ-	3,90 mkw- PLYTY GRESSY
10.KORYTARZ	4,50 mkw- PLYTY GRESSY
11.POM. ARCHIWUM UmiG	-63,89 mkw-PLYTY GRESSY 63,75 m <sup>2</sup>
12.POM. NA SPRZĘT ALARMOWY-	67,13 mkw- PLYTY GRESSY 67,24 m <sup>2</sup>
13.POM. KONSERWACJI.	- 10,83 mkw- PLYTY GRESSY
14.KORYTARZ -	- 3,90 mkw- PLYTY GRESSY
15.BOKS GOSPODARCZY	4,27 mkw - POSADZKA BETONOWA
16.BOKS GOSPODARCZY	4,27 mkw - POSADZKA BETONOWA
17.BOKS GOSPODARCZY-	4,27 mkw - POSADZKA BETONOWA
18.BOKS GOSPODARCZY-	4,27 mkw - POSADZKA BETONOWA
19.KORYTARZ -	17,57 mkw- POSADZKA BETONOWA
20.BOKS GOSPODARCZY-	3,36 mkw - POSADZKA BETONOWA
21.BOKS GOSPODARCZY-	3,36 mkw - POSADZKA BETONOWA
22.BOKS GOSPODARCZY-	3,36 mkw- POSADZKA BETONOWA
23.BOKS GOSPODARCZY-	3,36 mkw - POSADZKA BETONOWA
24.KOM. Z KL. SCHODOWĄ-	22,00 mkw - PLYTY GRESSY
25.KOTŁOWNIA -	4,84 mkw- PLYTY GRESSY
26.MAGAZYN KSIĄZEK -	28,64 mkw - PLYTY GRESSY
27.KORYTARZ BIBLIOT.-	11,11 mkw- PLYTY GRESSY 12,13 m <sup>2</sup>
28.USTĘP PERSONELU -	4,42 mkw - TERAKOTA 4,08 m <sup>2</sup>
29.POM. SOCJALNE -	8,30 mkw - PLYTY GRESSY
30.SZATNIA -	- 7,98 mkw- PLYTY GRESSY
31.POM. KONSERWACJI KSIĄZEK-	12,04 mkw- PLYTY GRESSY
32.ARCHIWUM GMINNE -	41,20 mkw- PLYTY GRESSY
<b>RAZEM PIWNICA</b>	<b>408,41 MKW</b>

W tym:

- Pom. Gospodarcze mieszkańców	79,94 mkw
- Części wspólne	46,43 mkw
- Archiwum i magazyn sprz. Alarm.	163,54 mkw
- Magazyn i zapl. Biblioteki	118,51 mkw.

*Akceptacja przedłożonej koncepcji na potrzeby gminy*

**BURMISTRZ**  
Miejsca i Gminy Lubniewice  
mgr Mirosław Jasnikowski

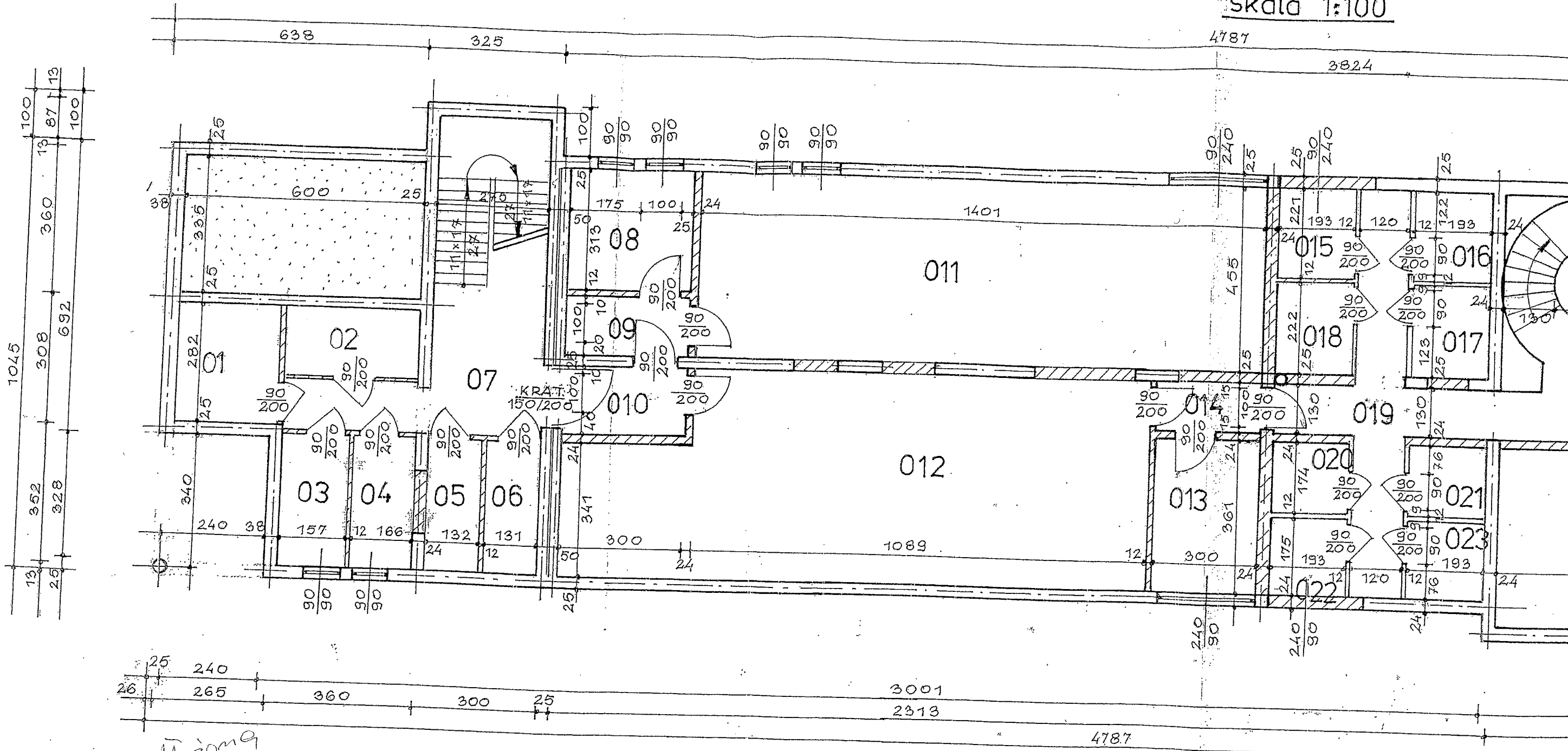
*30 Akceptacja / 02.02.2009*

*[Signature]*

OBIEKT: Budowa budynku mieszkalno-usługowego -proj. zamienny Lubniewice ul.Jana Pawła II nr ewid. gr.432		
INWESTOR: Zofia i Dionizy Woźniacy 66-435 Krzeszyce ul. Wojska Pol.42		
Data 02.02.2009 r.	Projektant architektury	Inż. Witold Jurga Upr. Budown. nr 4752/61
	Sprawdzający	Inż. Cezary Szadkowski Upr budown. 3868/61
Skala 1:50	Projektant konstrukcji	Inż. Marek Sembratowicz Upr.do proj. Bez ogr.
	Sprawdzający	Nr LBS/P00K/0074/06 Inż. Cezary Szadkowski Upr budown. 3868/61
Rzut piwnic		NR RYS. 2

Załącznik nr 2

RZUT PIWNIC STAN PROJEKTOWA  
skala 1:100



Akceptuję przedłożoną  
konceptę zaopiniowaną  
przez na potrzeby Gminy

**BURMISTRZ**  
Miasta i Gminy Lubniewice  
mgr Mirosław Jasnikowski

Załącznik nr 2 do projektu,  
02.02.2009.